

EEN EIGEN SERVER MET EASY HOSTING CONTROL PANEL

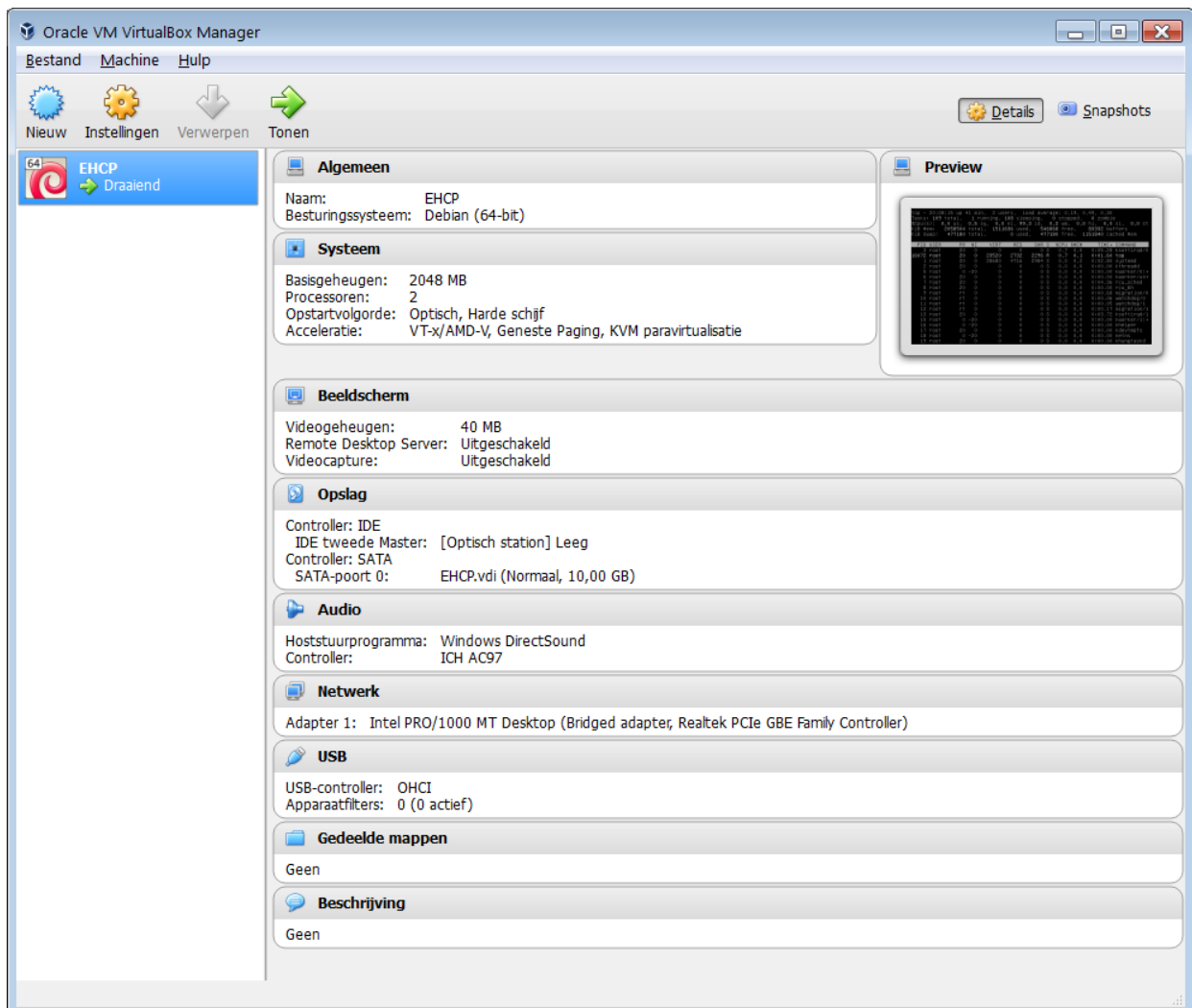
Je eigen (test)webserver installeren met EHCP is relatief eenvoudig. Hieronder de stappen die je kunt volgen. Debian/Ubuntu based webserver met Easy Hosting Control Panel.

1. TESTSERVER AANMAKEN

Deze stap overslaan als je op een VPS of dedicated server een installatie wilt doen.

Een testserver *onder windows* installeren kan op de volgende manier:

- installeer virtualbox <https://www.virtualbox.org/>
- in virtualbox maak je een nieuwe “machine”, in dit geval Debian

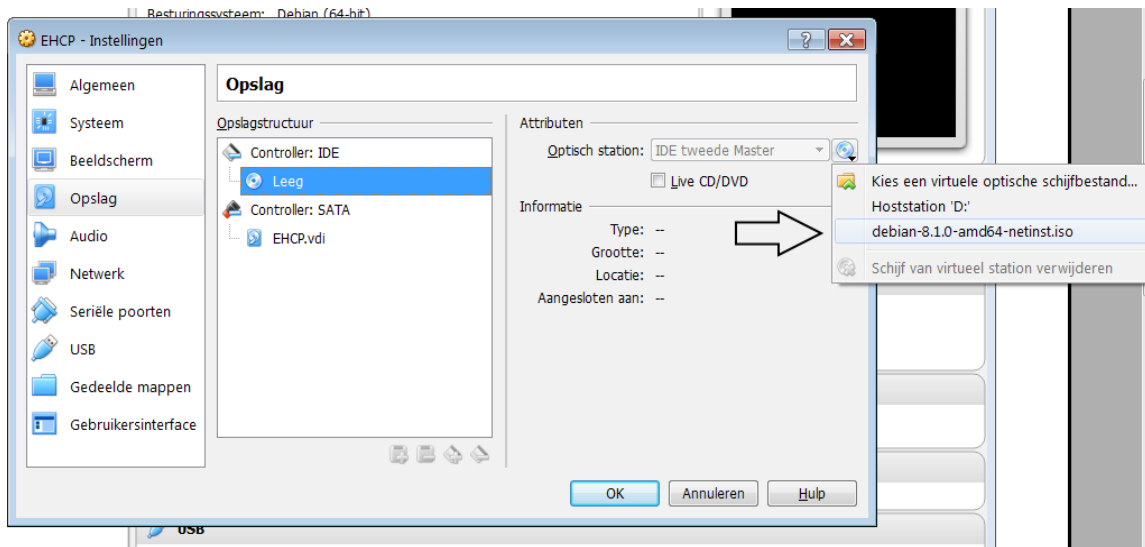


De Debian ISO (of Ubuntu) kun je gratis downloaden via één van deze links:

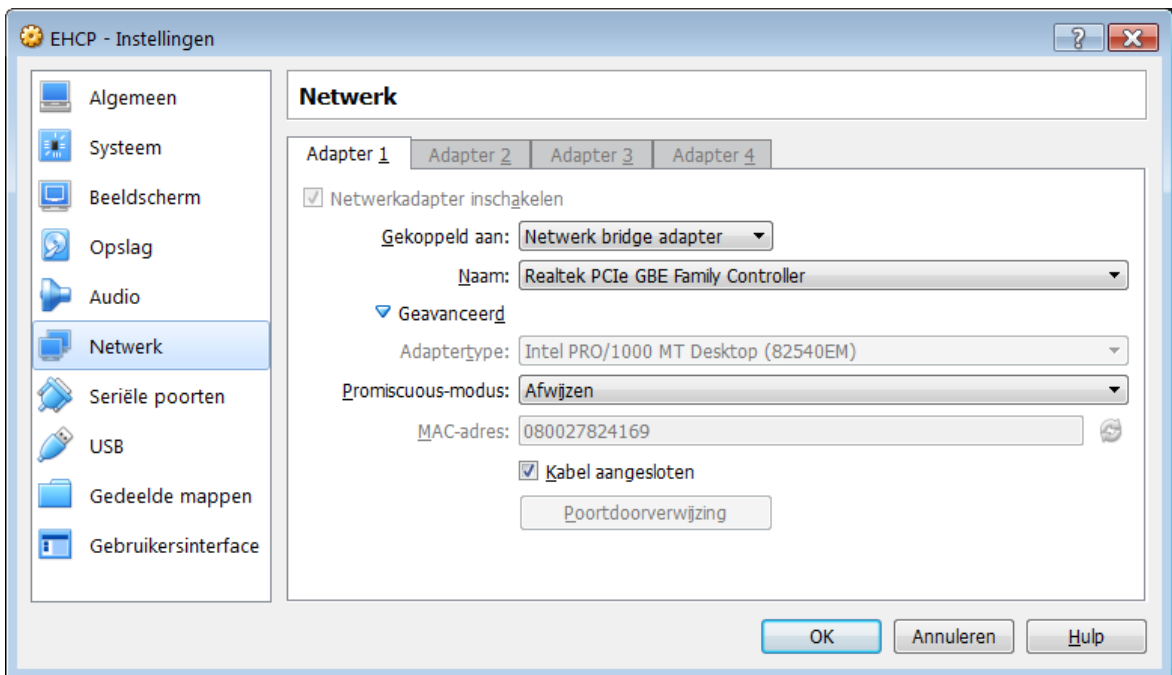
- <https://www.debian.org/distrib/>
- <https://www.ubuntu.com/download/server>

Voor Ubuntu: kies de “LTS” (Long Term Support) versie!

- Installeren Debian, Ubuntu etc. kan alleen als je de ISO image hebt (op USB, Schijf e.d.) en deze correct koppelt in Virtual Box. Zie hier onder.



- Let op de **netwerkinstellingen**, anders kun je later niet via het (thuis)netwerk connectie maken. De instelling staat hier onder, koppel aan “Netwerk Bridge Adapter”:



Putty installeren

Download en installeer “PuTTY”, een telnet client. Daarmee kan je eenvoudig inloggen op je zojuist aangemaakte server (en test je ook direct of de netwerkinstellingen goed zijn).

<https://www.chiark.greenend.org.uk/~sgtatham/putty/latest.html>

Connect naar je (lokale) server op basis van IP-adres, log in en installeer EHCP (volgende stap).

Lokale server bereikbaar maken

Om van buitenaf je server bereikbaar te maken moet je ip-forwarding aan zetten bij de meeste providers. Onderstaand een voorbeeld. Bij “external ip” vul je je ip-adres in, te achterhalen via bijvoorbeeld

Gateway Forwarding

This allows for incoming requests on specific port numbers to reach web servers, FTP servers, mail servers, etc. so they can be accessible from the public internet. A table of commonly used port numbers is also provided.

Local IP: 192.168.178.21
Local Start Port: 80 (1~65535)
Local End Port: 80 (1~65535)
External IP: [REDACTED]
External Start Port: 80 (1~65535)
External End Port: 80 (1~65535)
Protocol: TCP
Description: Testserver
Enabled: On

Local			External			Prot	Description	Enabled	
IP Address	Start Port	End Port	IP Address	Start Port	End Port				
192.168.178.21	80	80	94.212.94.230	80	80	TCP	Testserver	Yes	Edit Remove

Application Port

HTTP	80
FTP	21
TFTP	69
SMTP	25
POP3	110
NNTP	119
Telnet	23
IRC	184
SNMP	161
Finger	79
Gopher	70
Whois	43
Rsh	107
LDAP	389
UUCP	540

©2015 Ubee Interactive. All rights reserved.

Mogelijk werkt het e.e.a. niet op een lokale PC. Zie 3.

2. INSTALLEREN EHCP (Easy Hosting Control Panel)

Log in op je server, bijvoorbeeld via TelNet (met Putty). Vervolgens voer je de volgende commando's uit:

```
wget http://www.ehcp.net/download
cp download ehcp_latest.tgz
tar -zxvf ehcp_latest.tgz
cd ehcp
./install.sh
```

- Beantwoord de vragen/volg de procedure.
- De installatie meldt na afronding:
Finished all operations.. go to your panel at http://yourip/ now..

Je kunt nu je server bezoeken via: <http://yourip/> waarbij *yourip* je (interne) ip-adres is. Eventueel is de link iets van <http://ip-adres/new/ehcp> of <http://ip-adres/ehcp>

3. TROUBLESHOOTING

Werkt het niet zoals verwacht en/of heb je problemen met de installatie.. “Google is your friend”. En natuurlijk de (aardige) mensen van EHCP zelf <http://www.ehcp.net>